

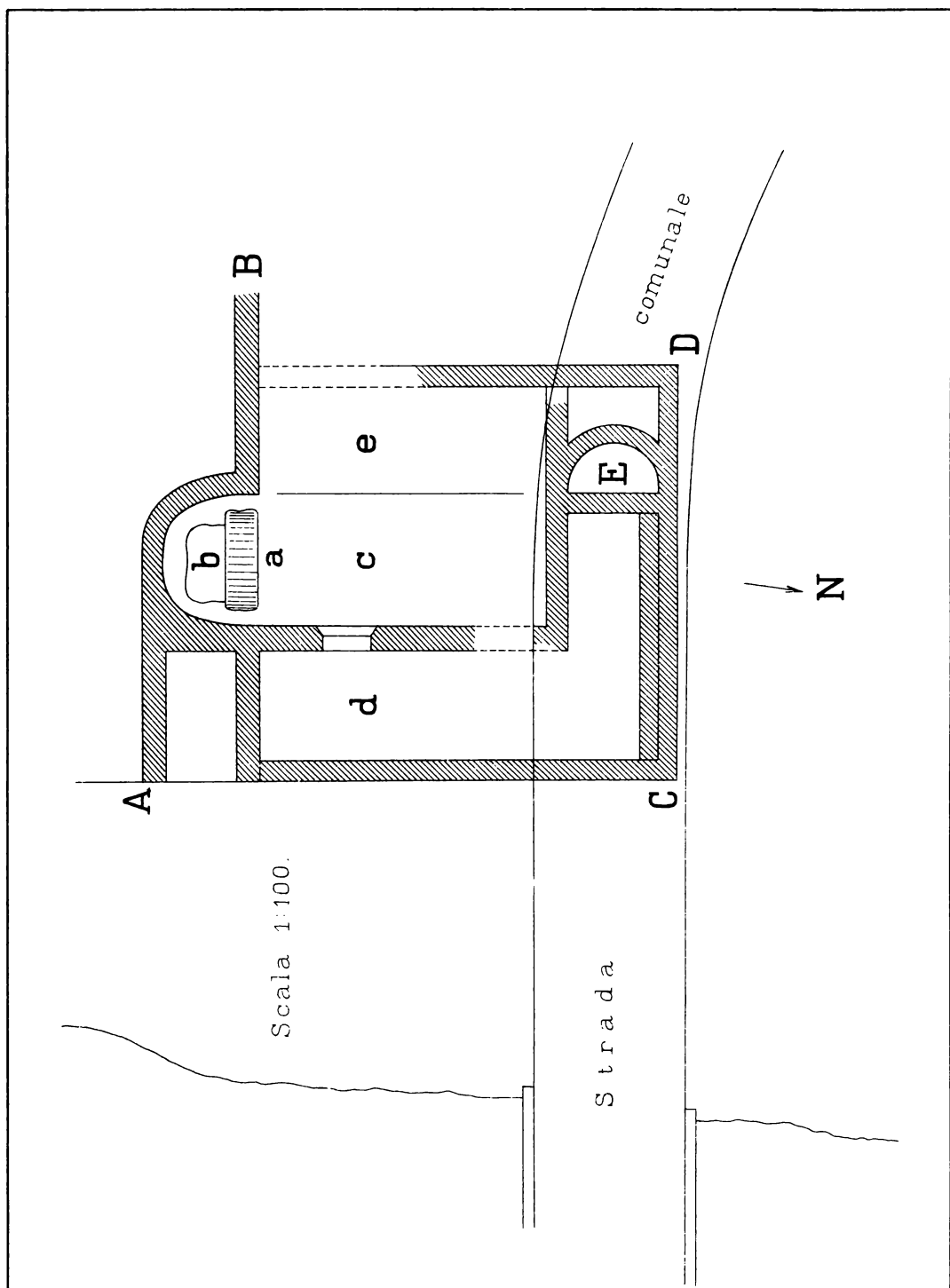


Capsella reliquiarum di piombo, trovata in giugno 1903 nella confessione della basilica dei Martiri a Manastirine.
(I. chiusa; II. col coperchio sollevato.)



Ampolla d'oglio di s. Menas martire (nella Collezione dei PP Francescani a Sin in Dalmazia).

(a sinistra si vede la parte davanti; a destra la parte di dietro.)



AVANZI DI EDIFIZIO ANTICO CRISTIANO
STERRATI A SINJ NELL' A. 1903.

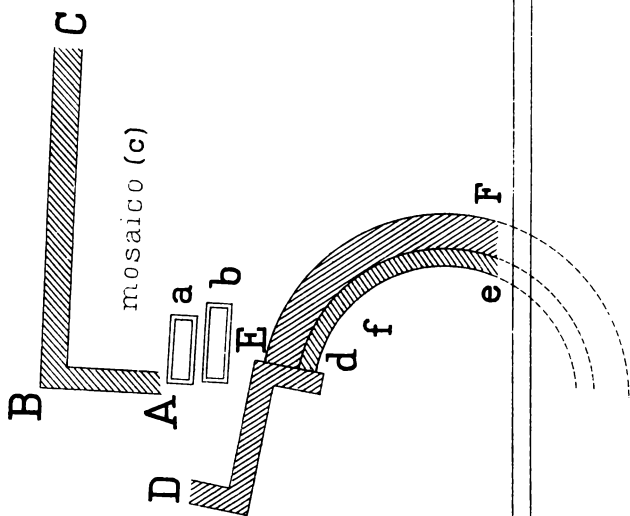


Scala 1:200.

Casa di Giorgio Torba

civ. n. 357

Strada regia per Spalato



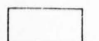


AVANZI DI CHIESA ANTICA CRISTIANA
A TRAÙ STERRATI NELL'A. 1903.

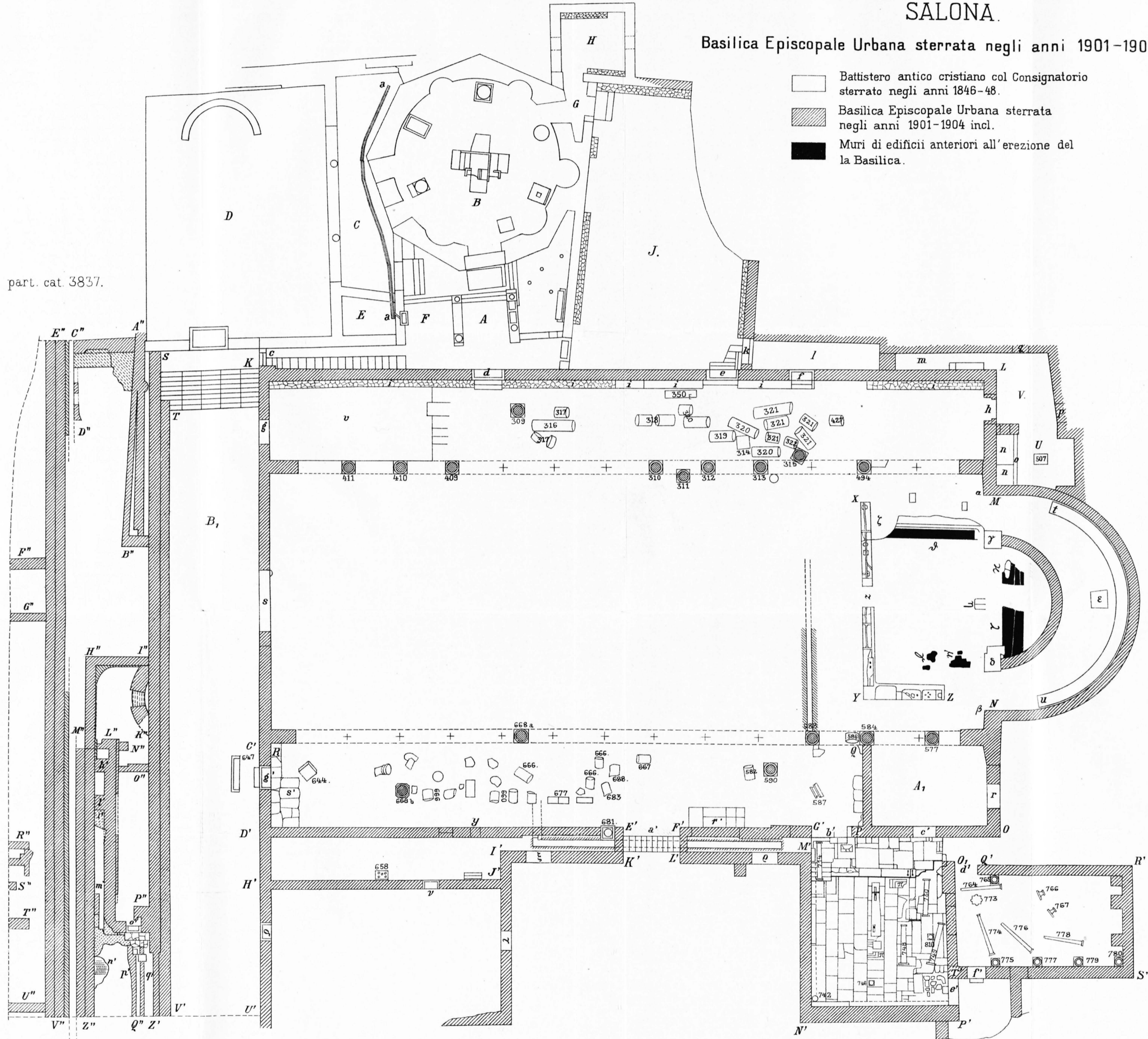


Torso rappresentante un prigioniero di guerra.
trovato l'a. 1902 a Traù.

SALONA.

Basilica Episcopale Urbana sterrata negli anni 1901-1904 incl.

-  Battistero antico cristiano col Consignatorio sterrato negli anni 1846-48.
-  Basilica Episcopale Urbana sterrata negli anni 1901-1904 incl.
-  Muri di edifici anteriori all'erezione della Basilica.



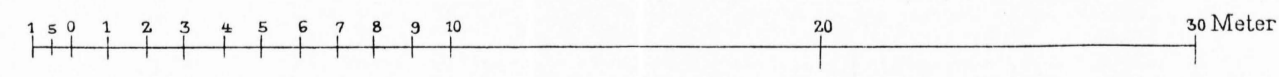
part. cat. 3837.

part. cat. 3834.

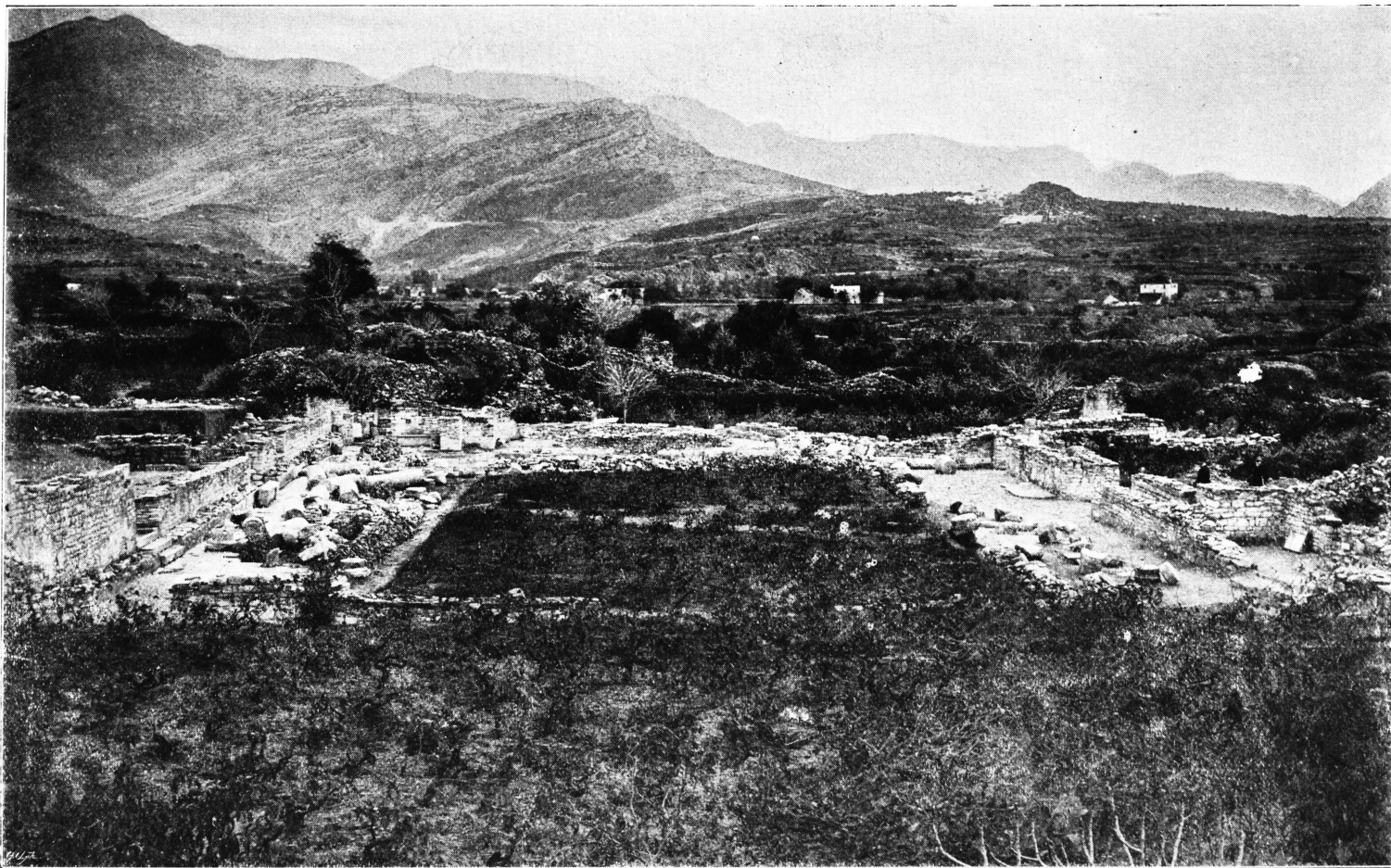
part. cat. $\frac{3833}{2}$

part. cat. 3835

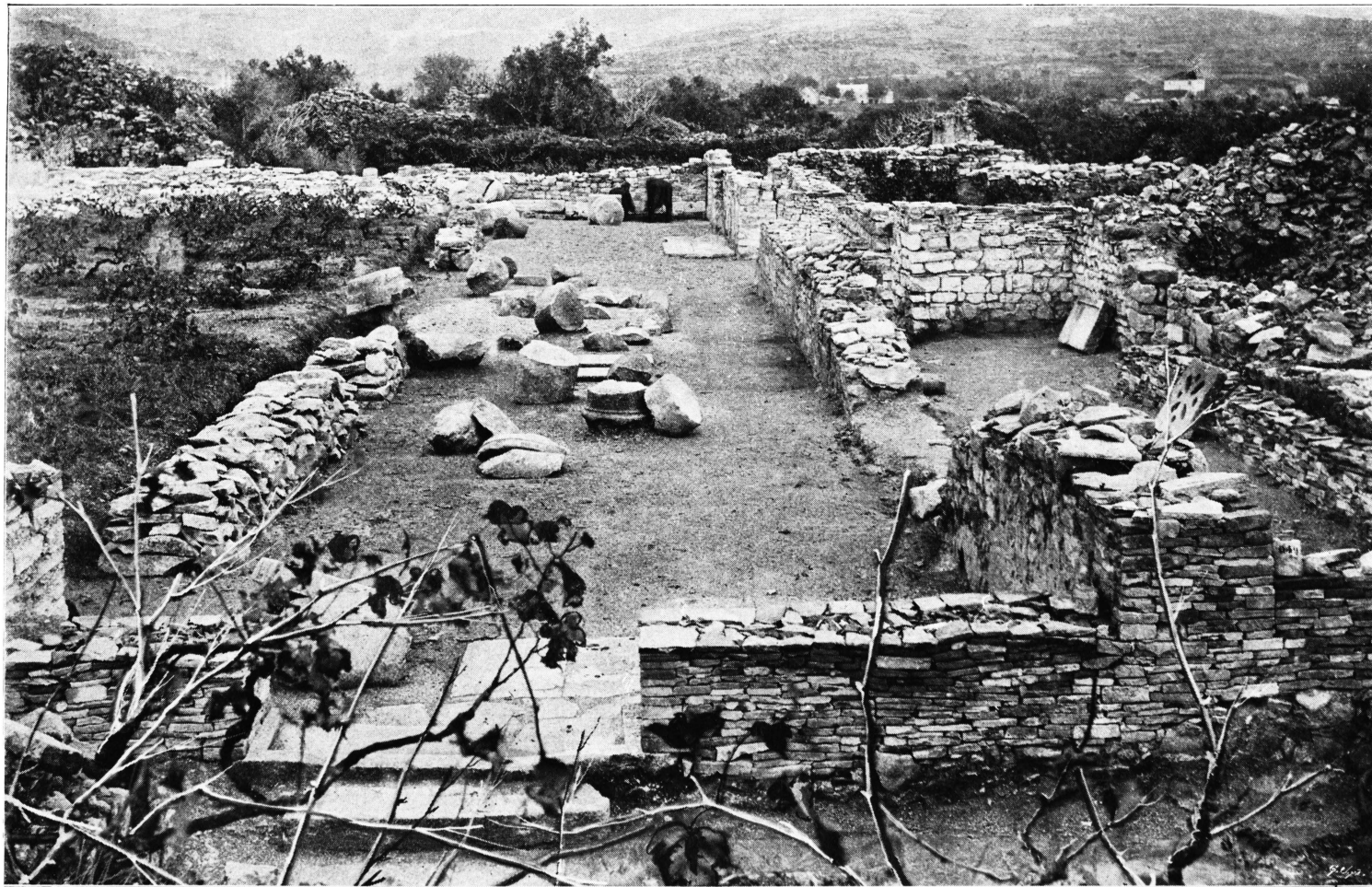
part. cat. $\frac{3833}{1}$



prof. A. Bezić
dis.



Veduta della basilica episcopale urbana a Salona. A sinistra da Ow. ad Est si vede la navata laterale sinistra; in mezzo la navata media non ancora sterrata; a destra la navata destra, sterrata nell' a. 1903 e davanti l'atrio non ancora sterrato.



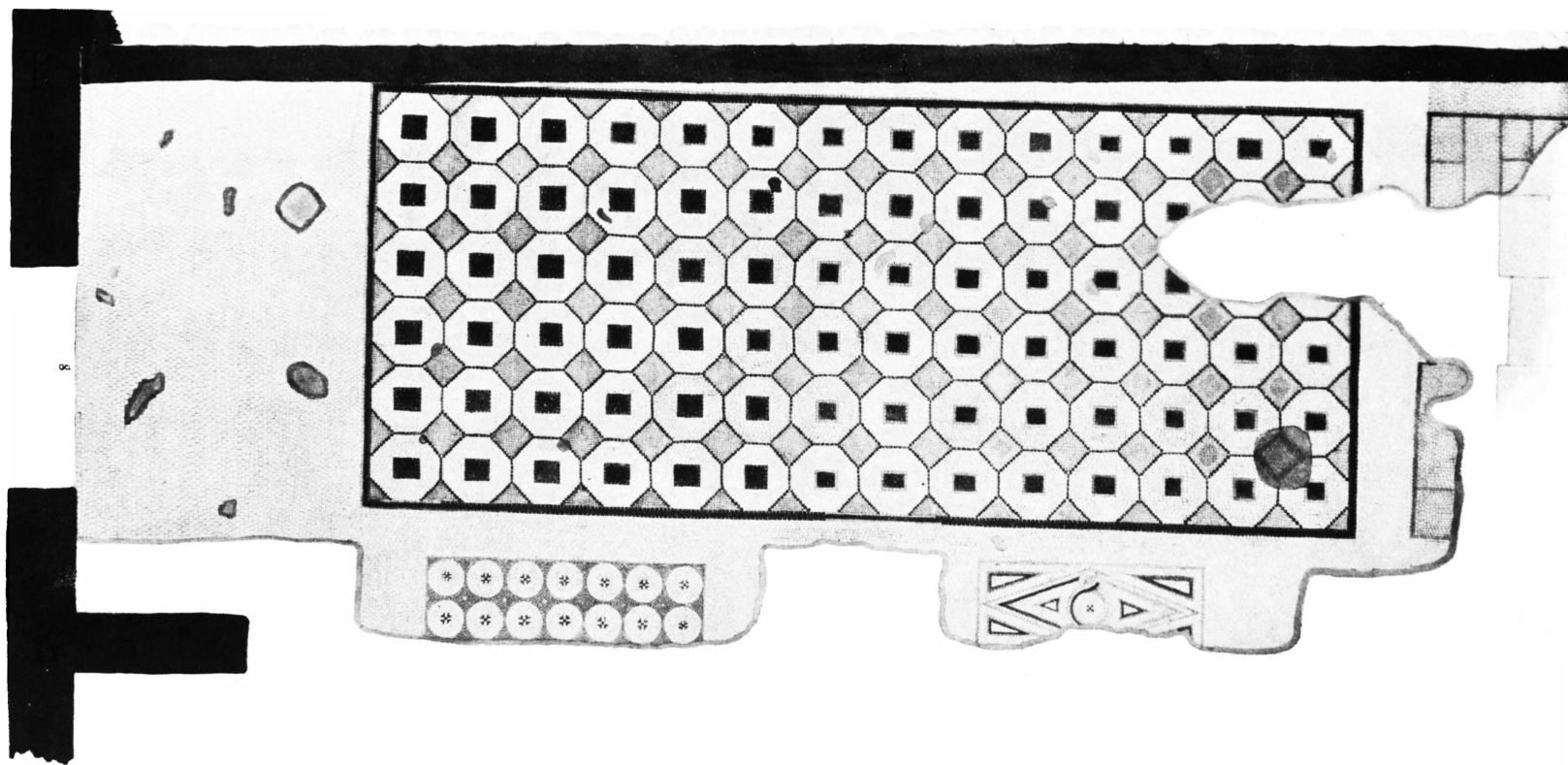
Navata laterale destra della basilica episcopale urbana di Salona, sterrata nell' a. 1903.



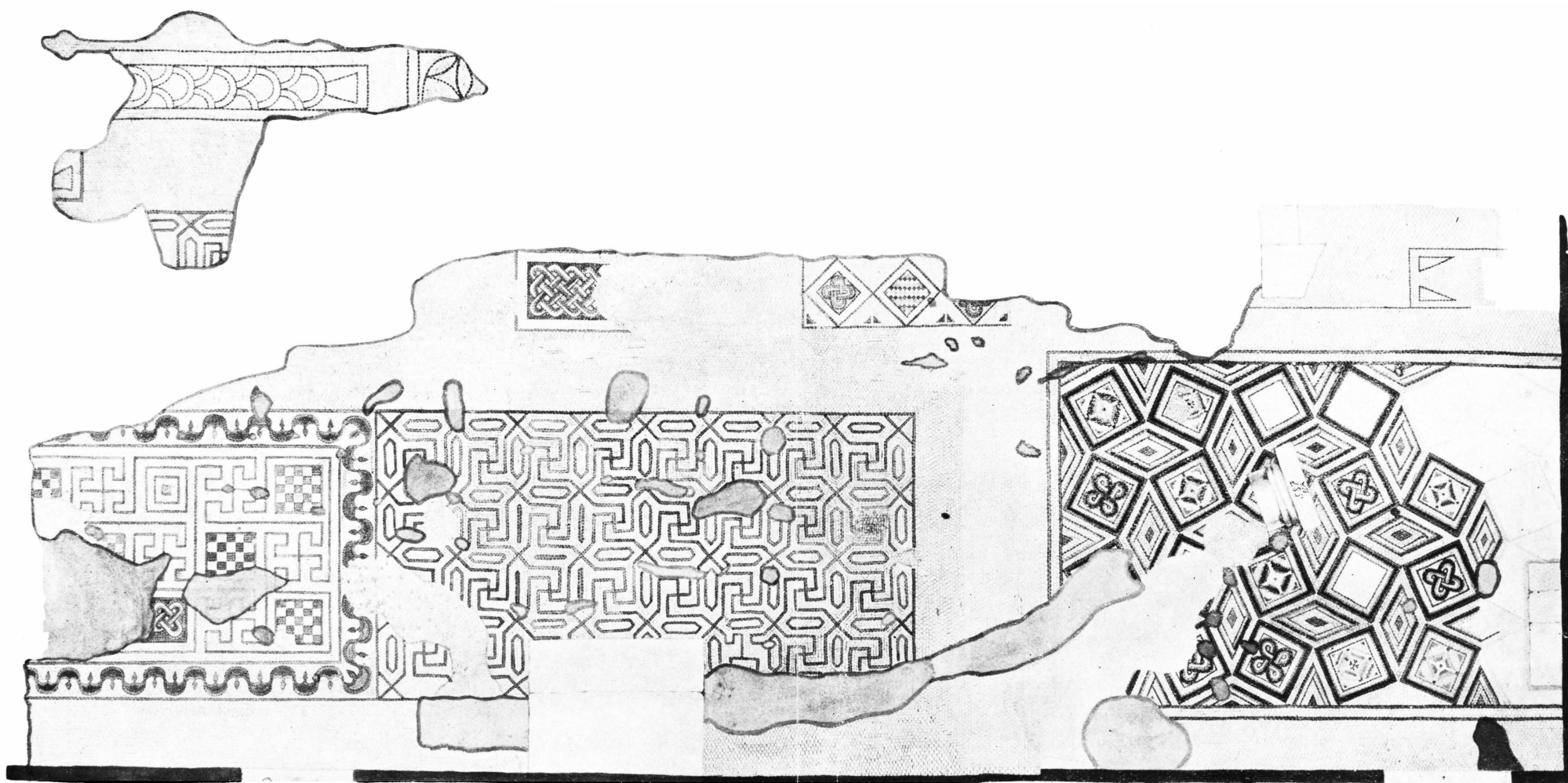
I^a stanza dell' Episcopium, addossata alla navata laterale destra ed al Diaconicon della basilica urbana a Salona, sterrata nell' a. 1903.



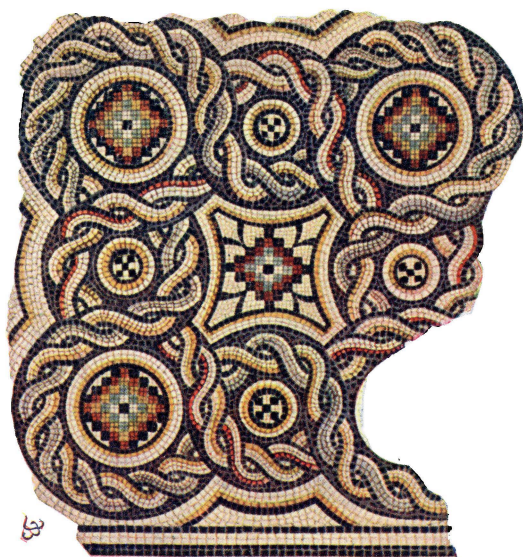
II^a stanza dell' Episcopium, addossata al Diaconicon della basilica urbana a Salona, sterrata nell' a. 1903.



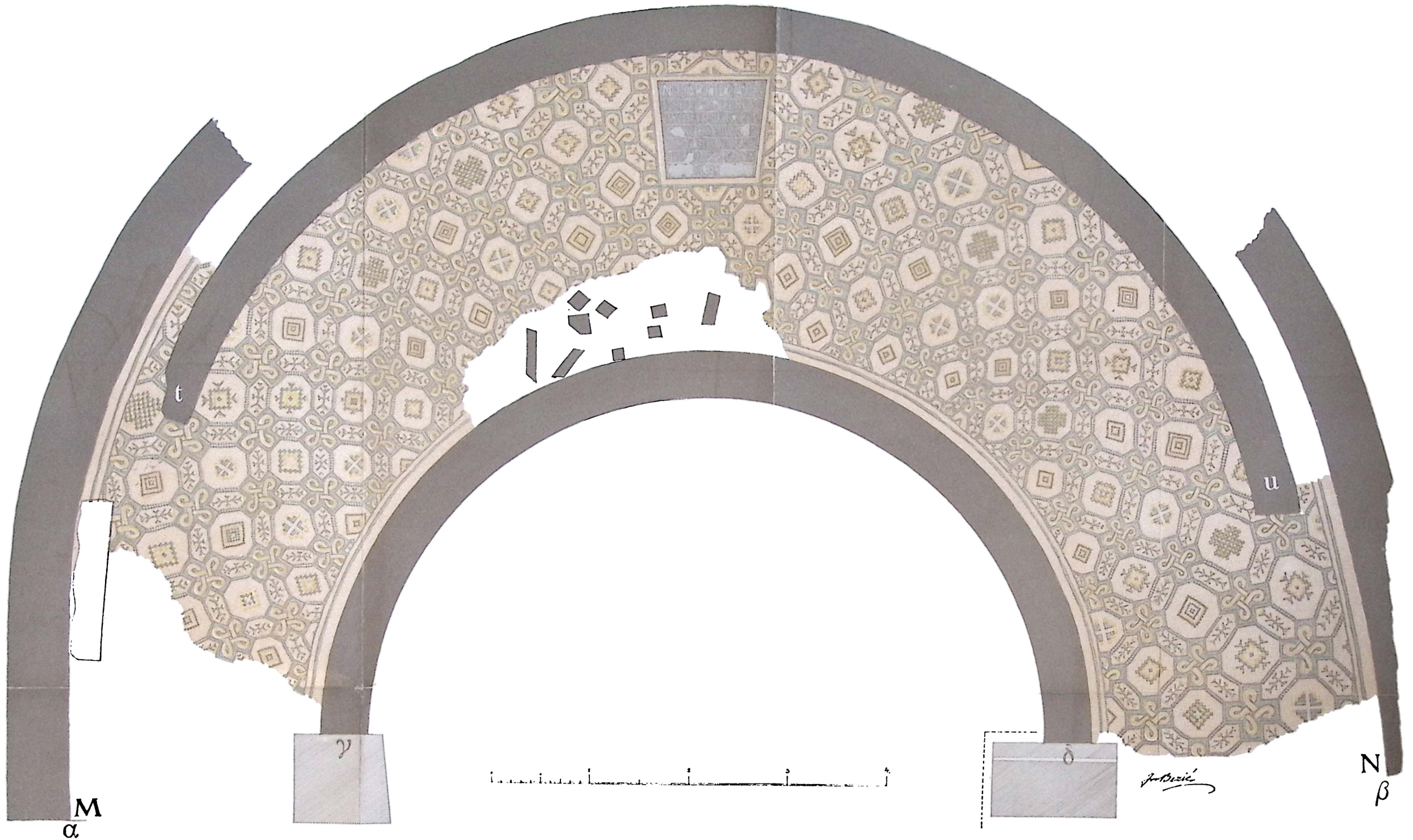
PAVIMENTO A MOSAICO NELLA NAVATA LATERALE SINISTRA DELLA BASILICA URBANA A SALONA.



PAVIMENTO A MOSAICO NELLA NAVATA LATERALE DESTRA DELLA BASILICA URBANA A SALONA.



FRAMMENTO DI MOSAICO (ζ) DEL PRESBITERIO DELLA BASILICA URBANA DI SALONA
□ DESCRITTO A PAG. 59 DEL BULLETTINO A. 1903 □



PAVIMENTO A MOSAICO NEL CORO OD AMBULACRO DELLA BASILICA URBANA A SALONA
□ (BULLETTINO DI ARCHEOLOGIA E STORIA DALMATA A. 1903 P. 61 ss. ED A. 1904 P. 153) □



ISCRIZIONE IN MOSAICO NEL CORO OD AMBULACRO DELLA BASILICA URBANA A SALONA
□ DEI DUE VESCOVI SYNERIUS ED ESYCHUS □

□ (BULLETTINO DI ARCHEOLOGIA E STOR. DALM. A. 1903 p. 71 ED A. 1904 p. 153) □

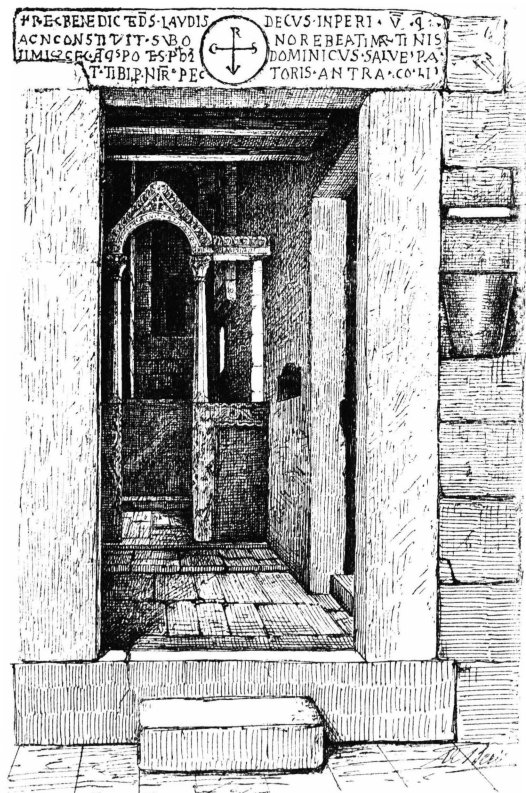


Fig. 1. Prospettiva della Chiesetta di s. Martino.



† D(EP)OSITVS SOTA MAXIMO AR(EP)I(S)E(P)O. †

Fig. 5. Iscrizione su piccolo sarcofago, che ricorda l'Arcivescovo di Salona Massimo.

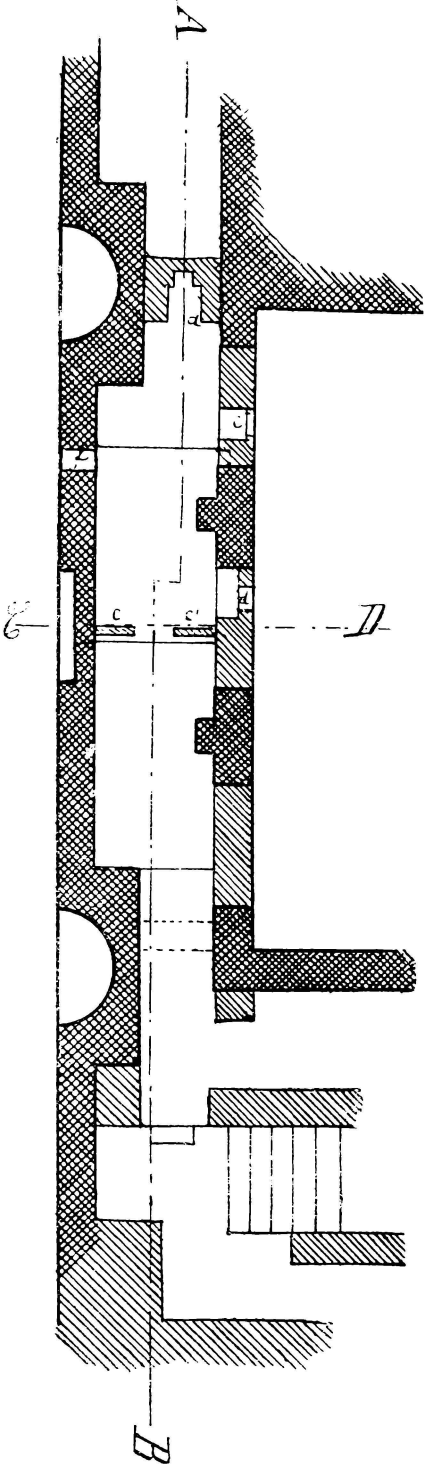


Fig. 2. Pianta della Chiesetta di s. Martino e della Porta Aurea.

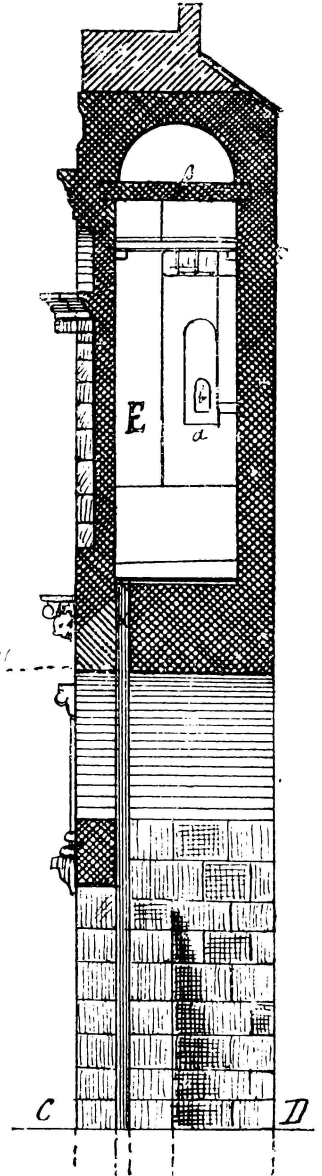
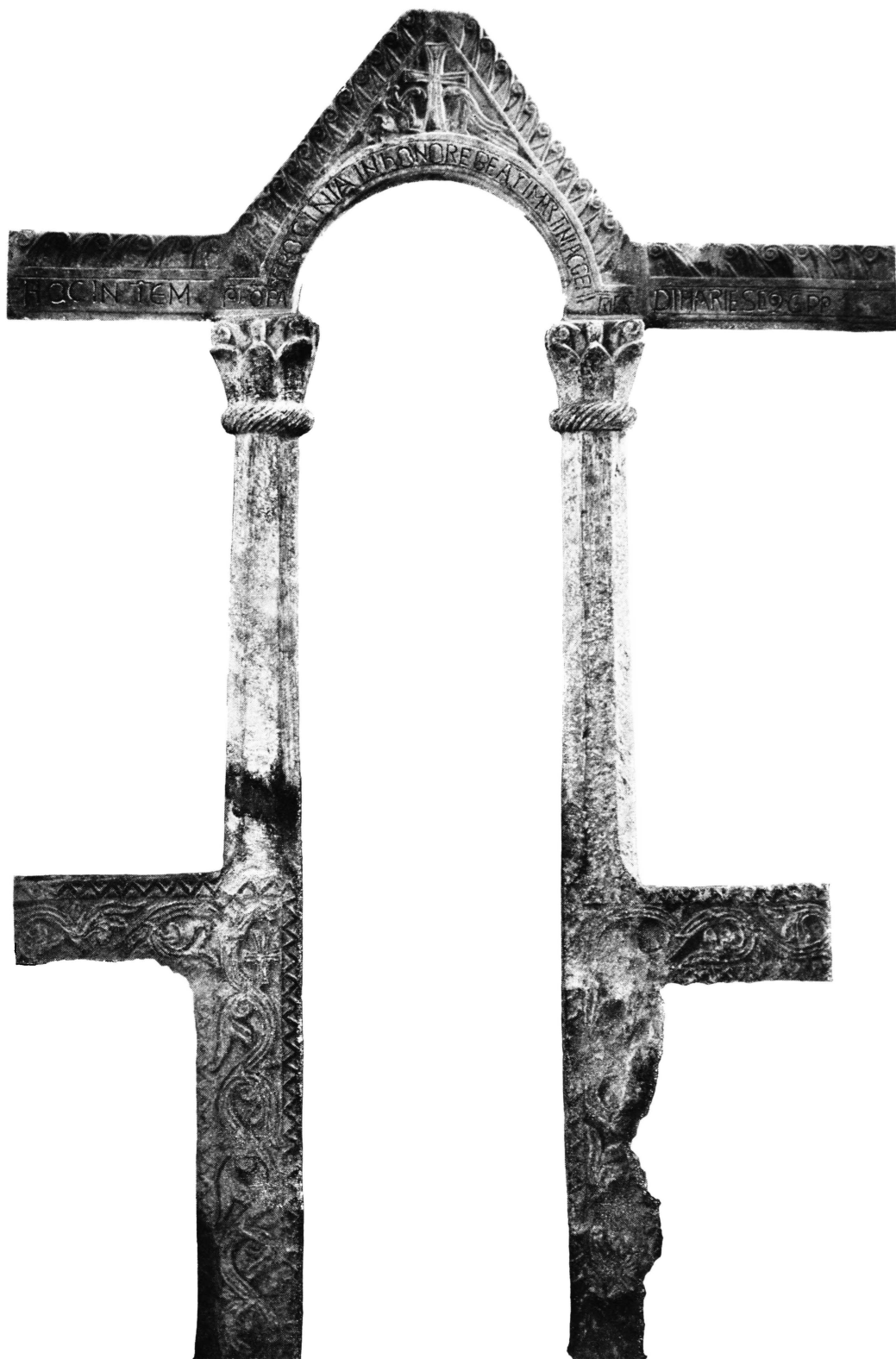


Fig. 3. Spaccato della Chiesetta di s. Martino e della Porta Aurea.



Iconostasis o septum della chiesetta di s. Martino in Spalato.



Sarcofago, con tre azioni di Ercole, il quale serve da mensa d'altare nella cappella di S. Cajo Papa e Martire a Salona.

